



**Mit Leihgerät**

**Co-Learning-Space  
Kooperatives Lernen in  
Büroatmosphäre für  
kaufmännische Berufe  
inklusive ICDL-Prüfungs-Center**

**Hier geht es zu Ihrem  
individuellen Bildungsziel**

[www.tz-glehn.de](http://www.tz-glehn.de)



## Die Perspektiven

**Wir machen Sie für folgende Bereiche fit:**

Büromanagement

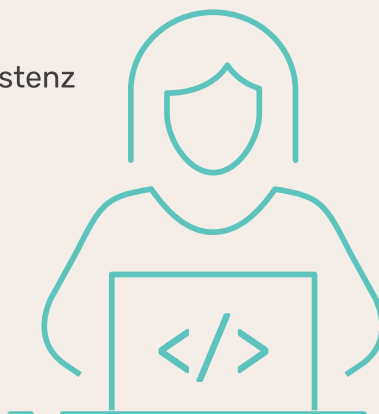
Digitales Arbeiten

Professionelle  
Management-Assistenz

Personalsach-  
bearbeitung

Prüfungs-  
vorbereitung

Buchhaltung



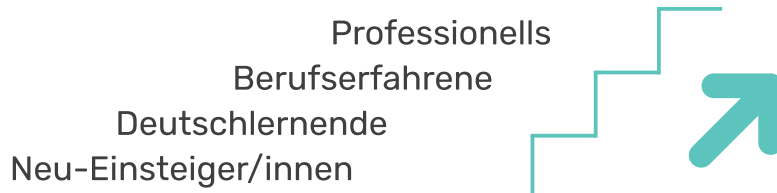


## Das Ziel

Sie erwerben spezielle Kompetenzen, die Sie befähigen, die Anforderungen digitaler Arbeitsplätze selbständig und souverän erfüllen zu können. Darüber hinaus gewinnen Sie Qualifikationen und Nachweise, die Ihr Bewerberprofil deutlich erweitern.

## Ihre Vorteile

Wir begleiten Sie bei dem gezielten Aufbau Ihrer Befähigung zur Erfüllung einer Vielzahl kaufmännischer Tätigkeiten und Positionen. Das System ermöglicht den Einstieg auf jedem Niveau.



## Die Teilnahme

Die Weiterbildung ist ideal für alle Wiedereinsteigende oder arbeitslose Personen geeignet, die sich neu aufstellen und Ihre Anwenderkompetenzen deutlich verbessern möchten.

Voraussetzung ist, dass Sie eine kaufmännische Vor- oder Ausbildung haben und/oder Berufserfahrung in ähnlichen Tätigkeiten verfügen.

## Unser Angebot

Wir stehen ALLEN Interessierten für ein ausführliches Gespräch zur Verfügung. Bei uns erwartet Sie eine angenehme Atmosphäre, in der wir uns Zeit für Sie nehmen. Gerne klären wir Ihre individuellen Voraussetzungen und persönlichen Ziele ab, sodass Sie eine solide Entscheidungsgrundlage haben.

Wir möchten, dass Sie sich bei uns wohlfühlen! Lernen ohne typische Schulatmosphäre – in einer angenehmen, persönlichen Umgebung – genau auf Ihre Wünsche abgestimmt.

## Zertifizierung & Finanzierung

Das Angebot ist gemäß aller Auflagen in fachlicher und förderrechtlicher Hinsicht qualitativ geprüft und garantiert höchste Durchführungskompetenz und Verlässlichkeit.

Die Bundesagentur für Arbeit und das Jobcenter können diese Weiterbildung durch einen Bildungsgutschein zu 100 % fördern. Klären Sie die Förderung einfach im Vorfeld mit Ihrer/m zuständigen Berater/in.



## Die Unterrichtsgestaltung

- Durch den individuellen und auf jeden Teilnehmenden abgestimmten modularen Aufbau der Weiterbildungsmaßnahmen, kann mit dem jeweiligen Bildungsplan jederzeit begonnen werden.
- Wir bieten eine flexible Lerngestaltung und damit die Möglichkeit, die passgenaue Weiterbildung auch in flexibler Teilzeit absolvieren zu können.
- Wir wollen Ihnen helfen, den Weg zurück in den Beruf so unkompliziert wie möglich zu machen.



**...übrigens  
auch mit Life-Online-  
Trainings-Phasen.  
Ganz bequem und  
ortsunabhängig.**



## Die Modulauswahl

**22 Module** stehen Ihnen zur Auswahl. Wir stellen die Inhalte Ihrer Weiterbildung entsprechend Ihrer persönlichen Ziele und beruflichen Anforderungen perfekt für Sie zusammen.

Während der Weiterbildung unterstützen wir Sie in Ihrem Neu-Orientierungs- und Bewerbungsprozess ganz nach Ihrem Bedarf und dementsprechend zielgerichtet.



### ➤ Die Basics

- Arbeiten 4.0: Digitale Kompetenzen zur Abwicklung betrieblicher Prozesse mithilfe digitaler Arbeitsmittel und Medien

 Microsoft 365

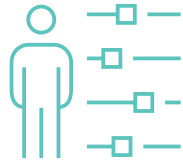


- Kaufmännische Grundlagen
- Projektmanagement-Assistenz und Sekretariat
- Textverarbeitung/Word
- Tabellenkalkulation/Excel
- Digitale Kommunikation und Präsentation mithilfe Power Point/ Outlook/Teams
- Datenbanken für kaufmännische Berufe mit Access
- Excel Vertiefungen: Kosten- und Leistungsrechnen

### ➤ Die Spezialisierungen



- Assistenz Öffentlichkeitsarbeit und Werbung zur Absatzsteigerung
- Marketing
- Vertrieb
- E-Commerce, E-Business, E-Marketing



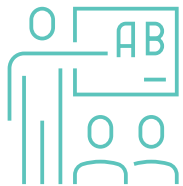
- Prozesse der Personalwirtschaft  
– Grundlagen und Aufbau
- Lohn- und Gehaltsabrechnung



- Finanzbuchhaltung  
– Grundlagen
- Spezialisierung



### ➤ **Einstieg für Migrant/innen – Sprachtrainings**



- Berufsvorbereitung/Grundqualifizierung: Kernprozesse kaufmännischer Aufgabenfelder inkl. berufsspezifischen Fachsprachtrainings (für Personen ohne Berufspraxis in Deutschland und/oder Migrationshintergrund)
- Business English



### ➤ **Der Einstieg in die Arbeitswelt**



- Betriebspraktikum (optional)
- Selbstvermarktungsstrategien
- Bewerbungscoaching



- Prüfungsvorbereitung kaufmännische Berufsabschlüsse

### **Entspannt ankommen heißt entspannt lernen!**

Der Standort Neuss liegt nahe des Hauptbahnhofes.  
In Glehn gibt es reichlich kostenfreie Parkplätze!

Freundliche Beratung gibt es gleich hier:



**02182 850 70**

Sie haben Fragen oder möchten sich anmelden? Rufen Sie uns an oder schreiben uns eine Mail. Wir sind immer gerne für Sie da!

**TZG Akademie – Standorte  
Korschenbroich-Glehn  
und im Herzen von Neuss:  
Business Center auf der  
Königstrasse 32-34**

Bildung ist unsere Leidenschaft und Ihre gute Beratung ein Selbstverständnis. Kontaktieren Sie uns jederzeit gerne!



**02182 850 70**



[akademie@tz-glehn.de](mailto:akademie@tz-glehn.de)



Besuchen Sie uns!



TECHNOLOGIEZENTRUM  
GLEHN GMBH

**Hauptsitz und Postanschrift**

Technologiezentrum Glehn GmbH  
Hauptstr. 76  
41352 Korschenbroich

Besuchen Sie uns auf unserer Homepage  
**[www.tz-glehn.de](http://www.tz-glehn.de)**

